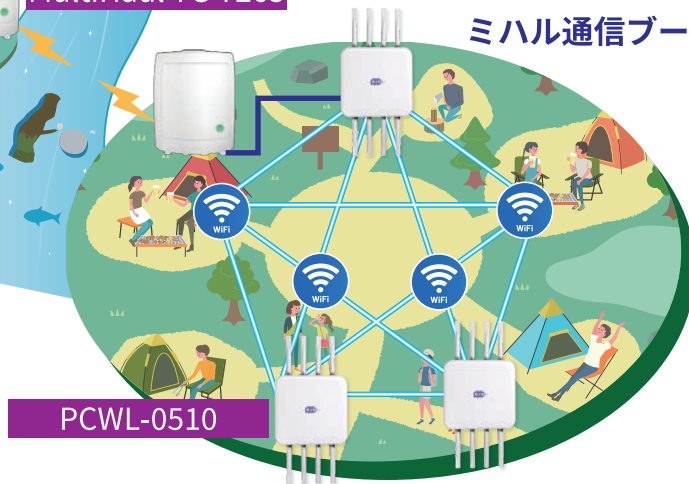


60GHz 無線通信用機器 MultiHaul TG T265

川の対岸のキャンプ場などの遠隔地にインターネット環境を構築する際、ケーブル敷設に膨大なコストがかかる場合があります。しかし、60GHz 無線通信用機器を使用すれば、IP を無線で伝送することが可能であり、ケーブル敷設費用を削減できます。また、60GHz 無線通信用機器の導入には免許申請が不要なため、導入が容易になるという利点もあります。

MultiHaul TG T265

ミハル通信ブース



エンタープライズメッシュ Wi-Fi PCWL-0510

キャンプ場、コンサート会場、イベント会場などにインターネット環境を構築する場合、従来はエリア内に LAN ケーブルの敷設などの工事が必要であり、膨大なコストがかかることが予想されます。しかし、「PCWL-0510」を使用すれば、エリア内で効率的に無線 LAN を構築することが可能です。このモデルは Wi-Fi 6 に対応しており、防水防塵規格 IP67 に準拠した屋外向けの設計です。また、動作保証温度は -30°C ~ 60°C まで実現しています。さらに、無線マルチホップ時のスループット性能が優れており、最大 10 段以上の使用実績があります。

PCWL-0510

極超低遅延映像圧縮伝送システム *ELL Lite*

(参考展示)

極超低遅延映像圧縮伝送システムを実現する、4K/2K 対応 HEVC エンコーダー、デコーダーです。製品化を完了した 8K モデル ELL8K の技術を受け継いでおり、映像を極超低遅延で伝送することが可能です。また、音声は MADI と Dante のインターフェースに対応しており、Dante では非圧縮で最大 128ch の入出力が可能です。ELL Lite を使用することで、最大 128ch の音声を音質の劣化なく低遅延で伝送することができ、ライブ会場の音響をそのまま遠隔地のライブビューイング会場などにも伝送することができます。さらに、2K 映像を 4ch 同時に伝送することも可能であり、ケーブルテレビの自主放送素材伝送にも利用することができます。

※2023 年度 製品化予定

