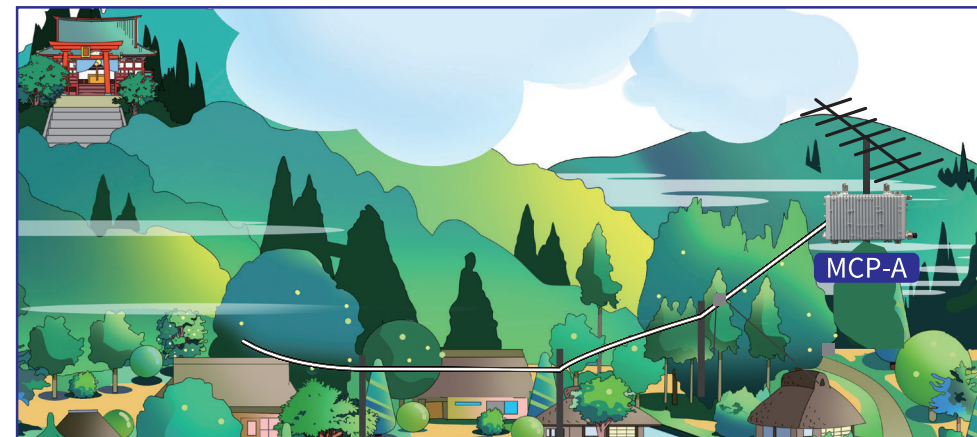
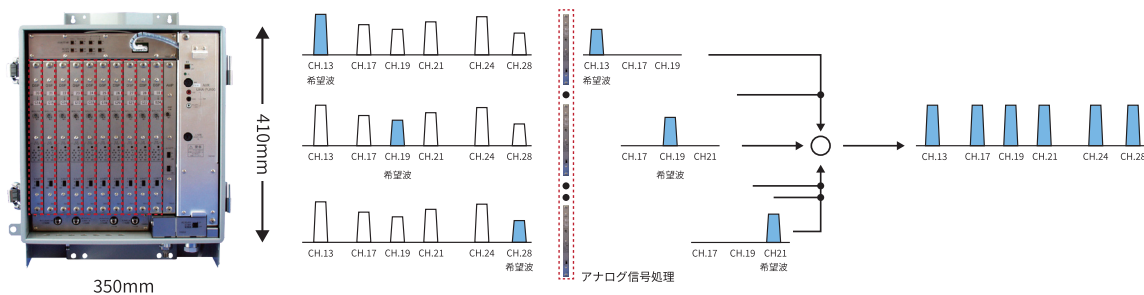


- 難視聴対策・受信障害対策に最適！
- アナログ信号処理（中止部品多数）からデジタル信号処理へ！

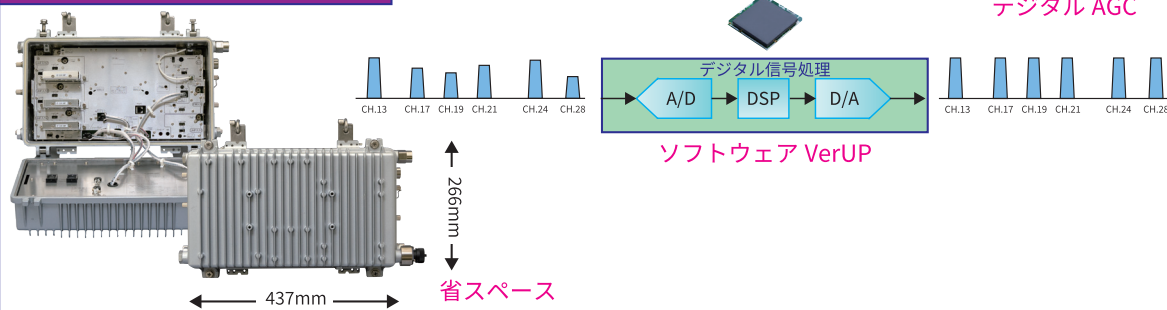
従来品（アナログ制御）



## デジタルチャンネルプロセッサ（MCP-A）

- UHF 帯域で放送される地上デジタル放送を受信し、指定周波数で送出できます。
- 出荷後でも周波数の変更・追加が自由に行なえます。
- 地上デジタル信号最大 11 波まで対応できます。
- 送出レベルを自動で既定値に調整でき、デジタル AGC にて安定運用できます。
- FM 放送の増幅および PG の送出もできます。

新製品（デジタル制御）



次世代地上デジタル放送（4K）への  
ソフトウェアバージョンアップ対応も視野に！

MCPA との組み合わせにより  
極微小電力局（ミニサテ）への転用も検討中！